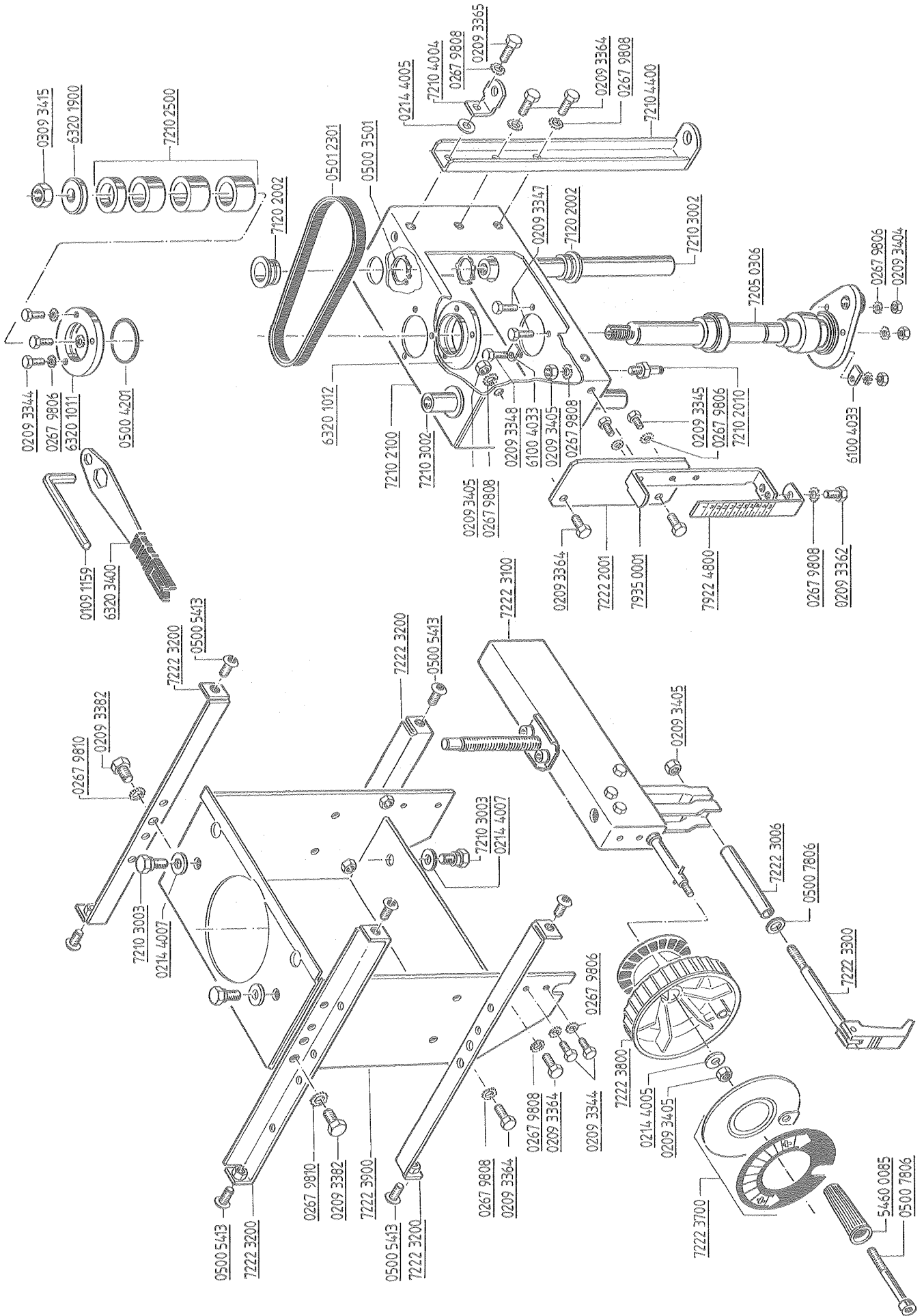


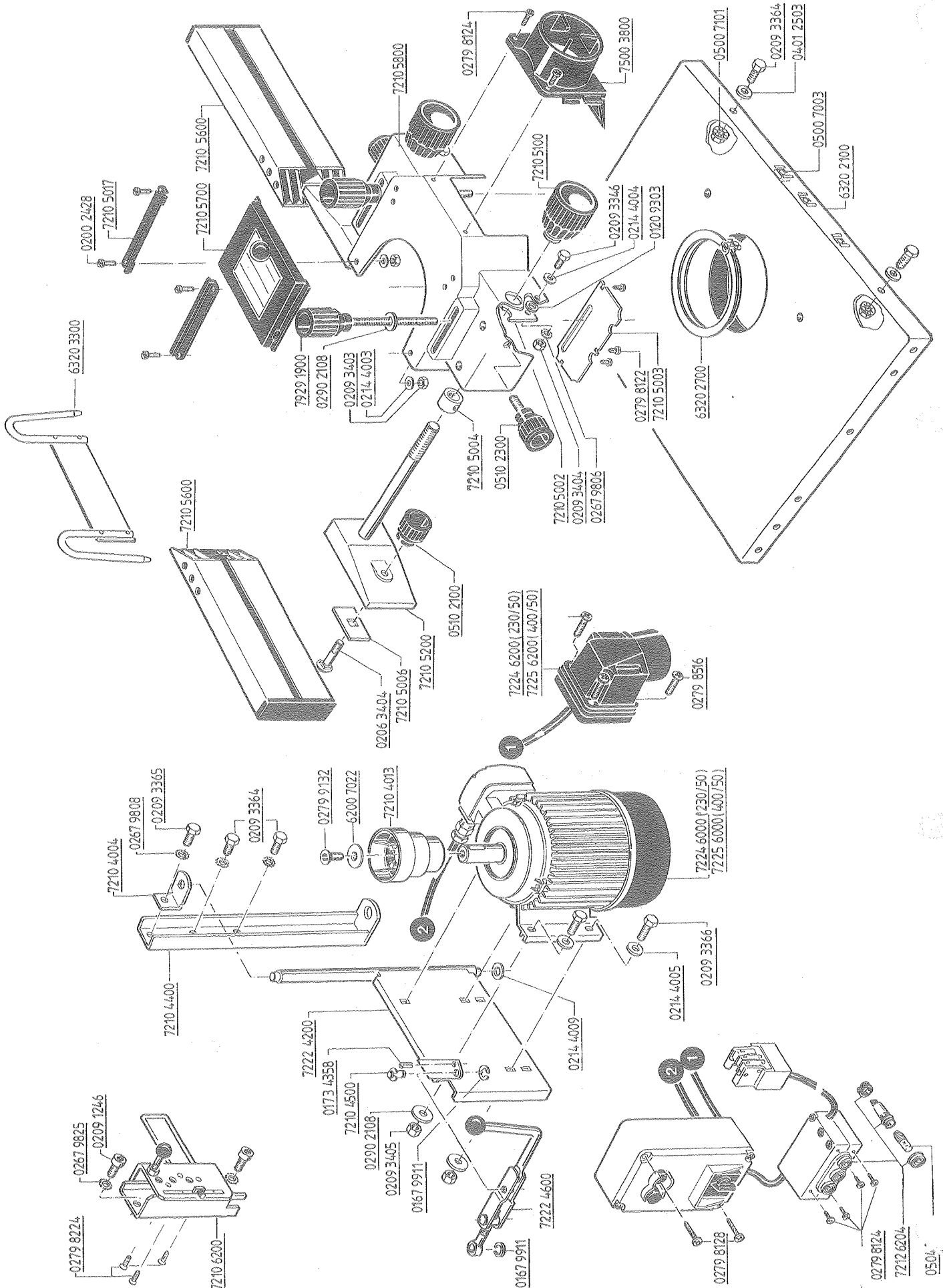
# Fräsmaschine

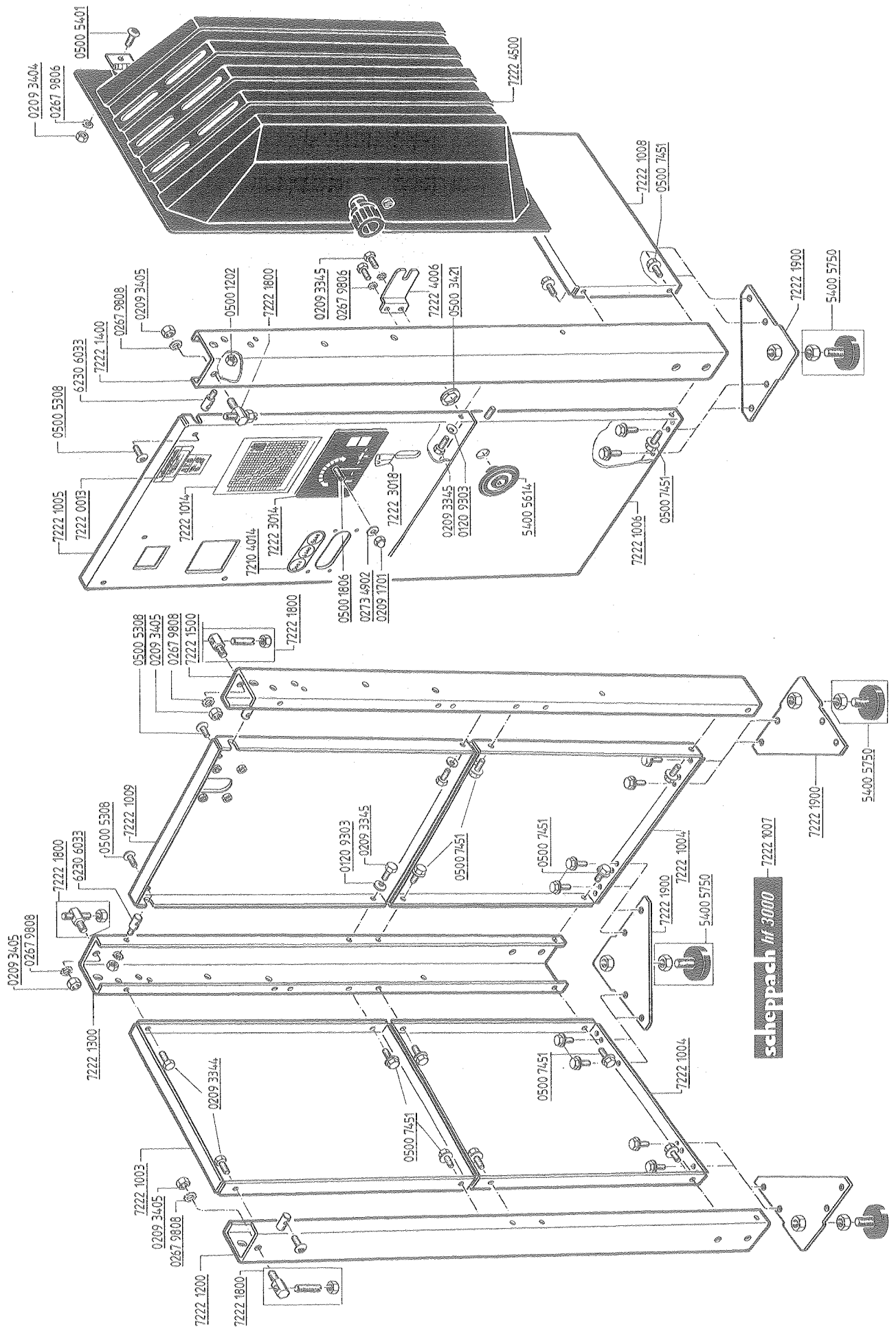
## hf 3000

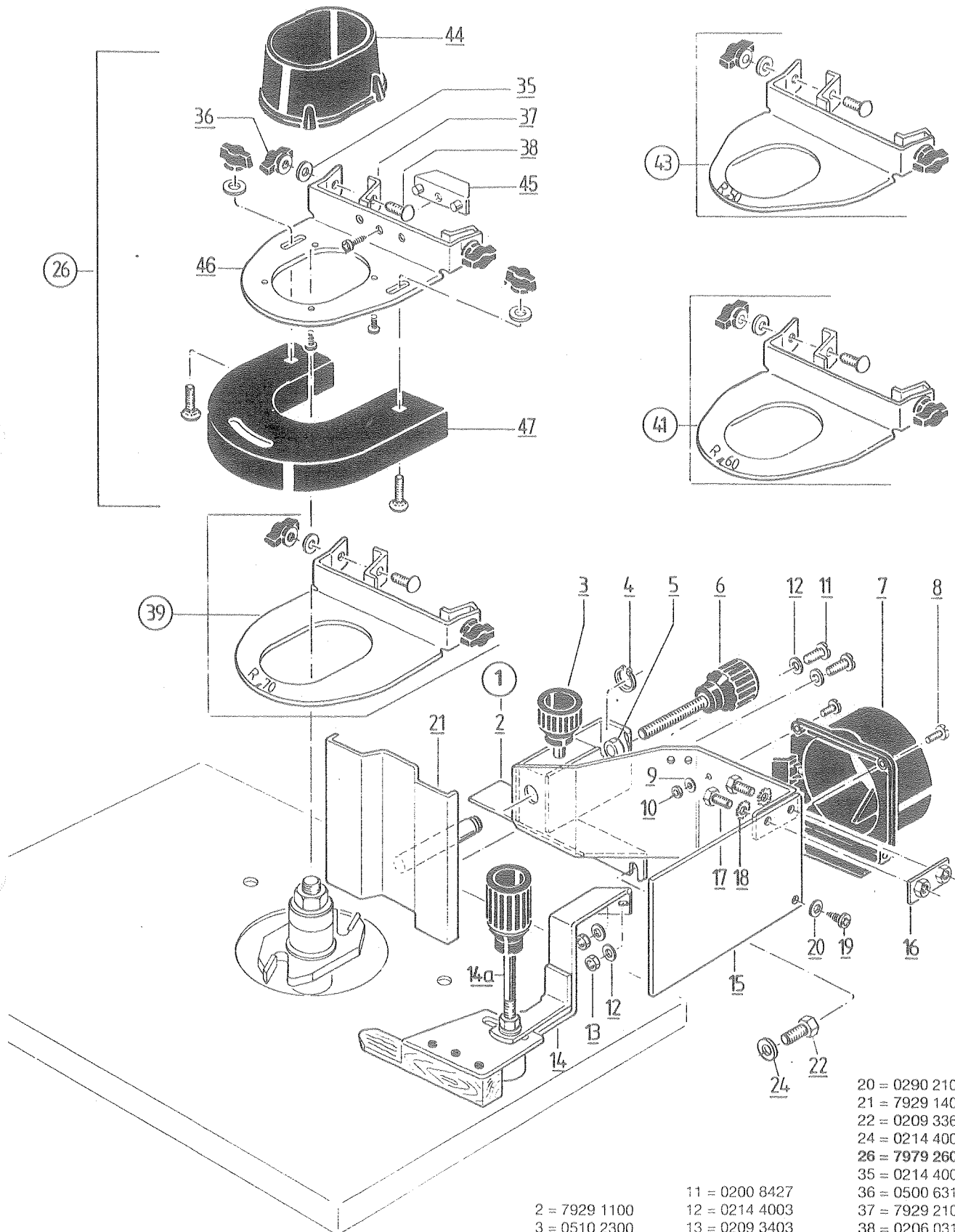
Ersatzteilliste

Spare parts list



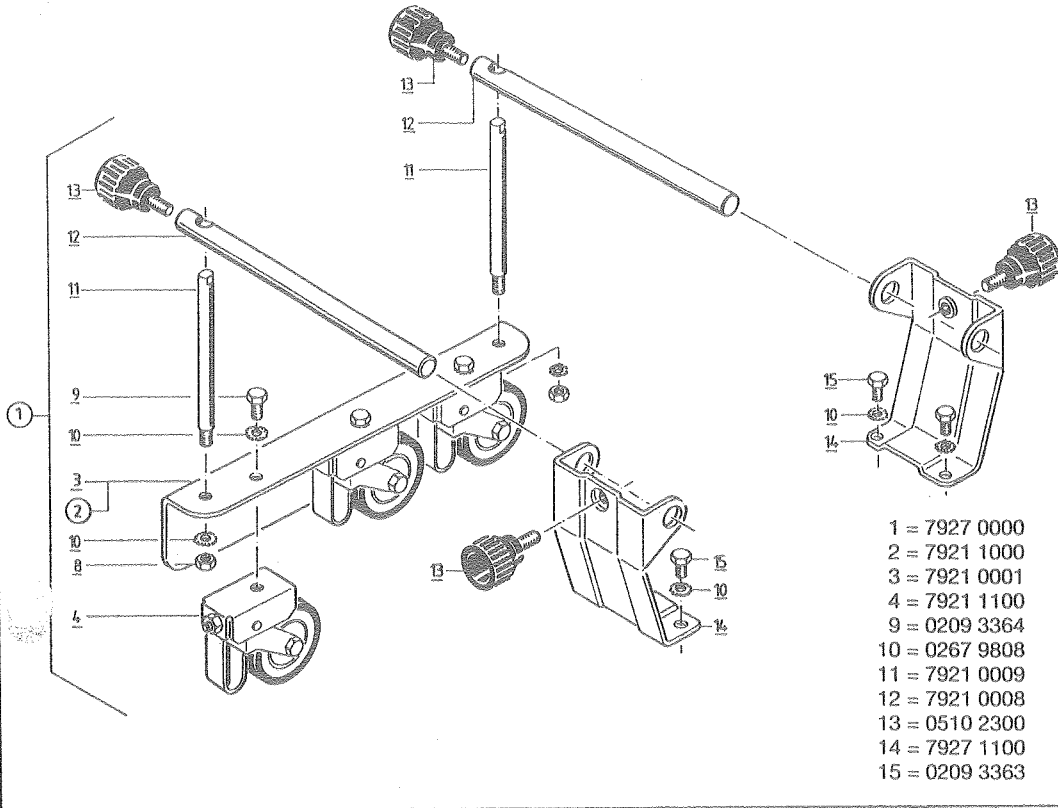






- |                |                 |                |
|----------------|-----------------|----------------|
| 2 = 7929 1100  | 11 = 0200 8427  | 20 = 0290 2104 |
| 3 = 0510 2300  | 12 = 0214 4003  | 21 = 7929 1400 |
| 4 = 0104 7113  | 13 = 0209 3403  | 22 = 0209 3364 |
| 5 = 0107 0555  | 14 = 7929 1800  | 24 = 0214 4005 |
| 6 = 0510 6200  | 14a = 7929 1700 | 26 = 7979 2600 |
| 7 = 7929 0001  | 15 = 7929 0002  | 35 = 0214 4004 |
| 8 = 0200 8416  | 16 = 6220 5900  | 36 = 0500 6311 |
| 9 = 0214 4002  | 17 = 0209 3346  | 37 = 7929 2102 |
| 10 = 0209 3402 | 18 = 0267 9806  | 38 = 0206 0314 |
|                | 19 = 0279 8122  | 39 = 7929 2500 |
|                |                 | 41 = 7929 2400 |
|                |                 | 43 = 7929 2300 |
|                |                 | 44 = 7929 2204 |
|                |                 | 45 = 7929 2208 |
|                |                 | 46 = 7929 2203 |
|                |                 | 47 = 7929 2101 |

# Ersatzteilliste für Andrückvorrichtung



- 1 = 7927 0000
- 2 = 7921 1000
- 3 = 7921 0001
- 4 = 7921 1100
- 9 = 0209 3364
- 10 = 0267 9808
- 11 = 7921 0009
- 12 = 7921 0008
- 13 = 0510 2300
- 14 = 7927 1100
- 15 = 0209 3363

Josef Scheppach, Maschinenfabrik GmbH & Co., D-89335 Ichenhausen/BRD, Tel. (08223) 4002-0, Fax (08223) 400220

**Hersteller:**  
Josef Scheppach,  
Maschinenfabrik GmbH & Co.  
D-89335 Ichenhausen/BRD

**Allgemeine Hinweise**

- \* Überprüfen Sie die Einrichtung bei Übernahme auf eventuelle Transportschäden. Bei Beanstandung muß sofort der Zubringer verständigt werden.
- \* Überprüfen auf Vollständigkeit (s. Lieferumfang).

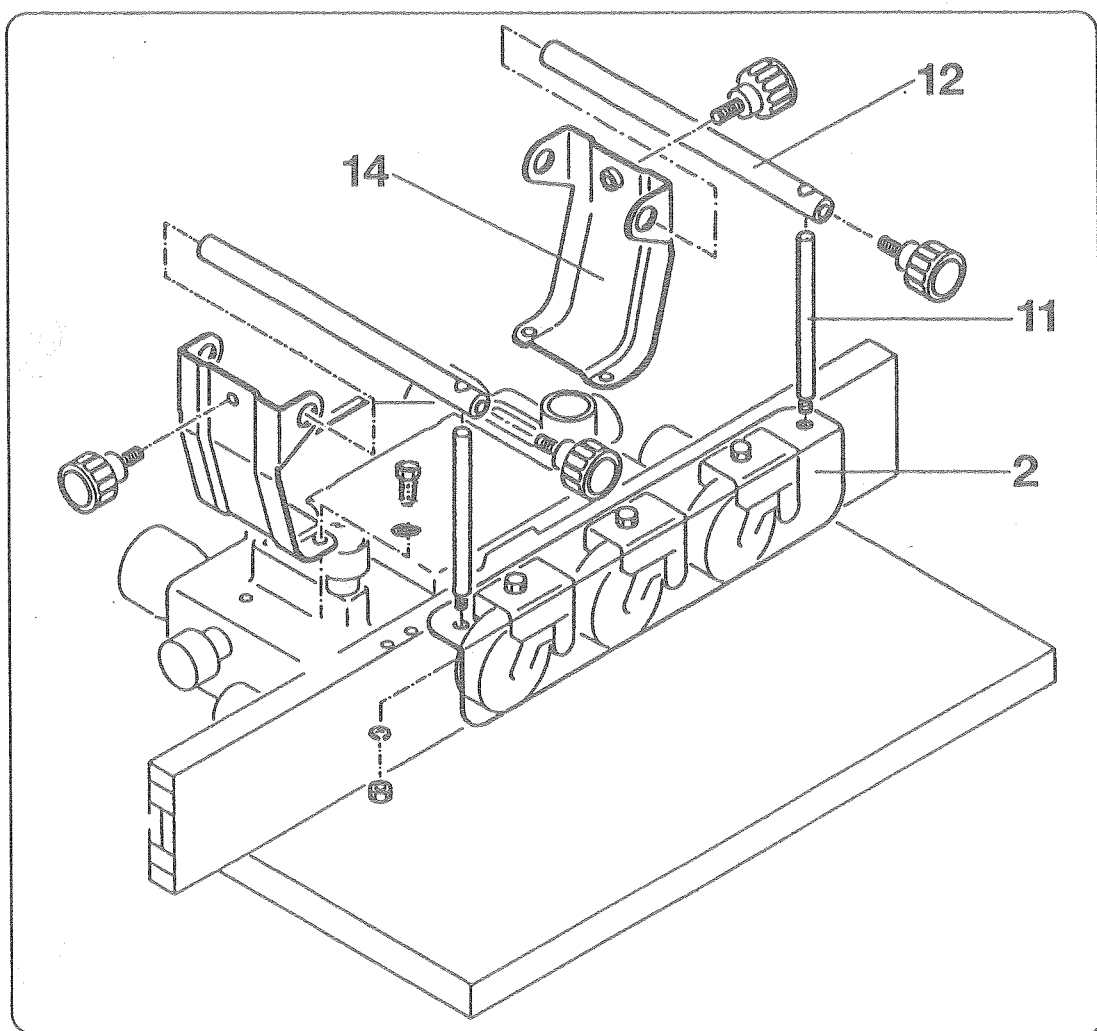
**Lieferumfang**

- 1 Druckbalken komplett  
7921 1000
- 2 Halterungsbügel  
7927 1100
- 2 Querverstellstangen  
7921 0008
- 2 Höhenverstellstangen  
7921 0009
- 1 Beipackbeutel  
9679 2701

**Komplettierung / Anbau / Inbetriebnahme**

- \* Höhenverstellstangen an Druckbalken anschrauben.
- \* Halterungsbügel an Gehäuse anbringen.
- \* Querverstellstangen auf Höhenverstellstangen aufstecken, mit Handgriff leicht klemmen und in Halterungsbügel einführen.

Die Funktion der Andrückvorrichtung wird durch die Schrägstellung der federnd gelagerten Gummierollen erzielt. Die Andrückkraft läßt sich durch entsprechende Höheneinstellung (ca. 5 mm geringer als Werkstückdicke) erreichen. Um einen wirksamen Handschutz zu gewährleisten, ist die Andrückvorrichtung möglichst nahe am Anschlag einzustellen.



- 2 Druckbalken
- 11 Höhenverstellstange
- 12 Querverstellstange
- 14 Halterungsbügel